

Preço do Modelo Standard:  
**€96.000**

1

## INCLUÍDO NO PREÇO

- 3 módulos (9mx3m, 8mx4m, 7mx3,5m)
- Totalmente mobilado – de acordo com a planta e ficha técnica\*
- Entrega e instalação em Portugal Continental
- IVA
- Kit solar com depósito de 150L de aquecimento de água
- Revestimento de madeira para o chassis
- Eixo com rodas num dos eixos
- Pé direito com 2,5m

### Sala de jantar e de estar

- Sofá
- Mesa de café personalizada
- Móvel de TV personalizado
- Mesa de Jantar com 4 cadeiras
- Pré Instalação de ar condicionado

### Cozinha

- Móveis superiores e inferiores
- Forno elétrico
- Placa elétrica 4 bicos e exaustor embutido
- Combinado de 305 L
- Máquina de lavar roupa
- Pré Instalação de máquina de lavar loiça

### 3 Quartos

- Camas de casal (conforme planta)
- Mesinhas de cabeceira
- Roupeiros com prateleiras e duas gavetas
- “Closet” na suite
- Pré Instalação de ar condicionado

### 2 WCs

- Duche com proteção em vidro
- Móvel lavatório com espelho
- Sanita

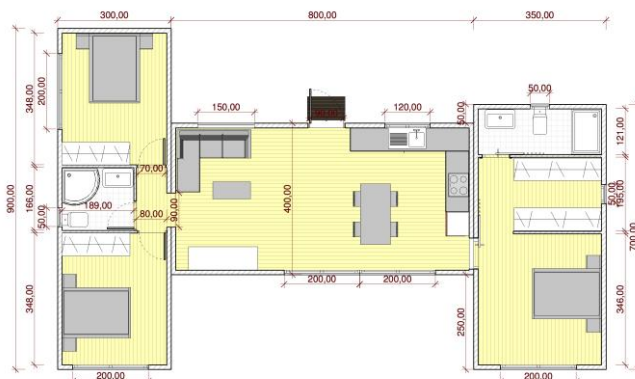
### Pavimento

- Cerâmica no WC
- Flutuante no restante

### Portas e Janelas ( conforme planta)

- Porta de entrada, em vidro fosco, com 90
- (3) Janelas de correr com 200x100 com estores elétricos
- (1) Janela de correr 120x100 com estore elétrico
- (2) Vitrias basculantes 50x100 (WC)
- (2) Sacadas de correr com 200x200 com estores elétricos
- (1) Vitral fixo 50x150 (closet)
- (1) Vitral fixo 150x50 (sala)

\* Items standard incluídos no preço. Outros materiais, cores, equipamentos e soluções podem ser possíveis dentro do mesmo preço. Sendo objeto de orçamentação. Preço do modelo standard, sujeito a alteração sem aviso prévio



2

## ITEMS NÃO INCLUÍDOS NO PREÇO MAS NECESSÁRIOS PARA FINALIZAÇÃO DO PROJECTO\*\*

- Preparação do terreno
  - Limpeza do terreno
  - Compactar e nivelar o terreno para instalação da casa
  - Execução de valas para ligações às redes técnicas exteriores
  - Instalação de reservatórios para depósitos de água e sistema de saneamento ( fossas sépticas)
- Instalação de rede de eletricidade no exterior
- Instalação de rede de água no exterior
- Instalação rede de saneamento no exterior
- Serviço de descarga e posicionamento (grua)

\*\* A KITUR PODE TRATAR DESTES ASPECTOS DO PROJETO. OS PREÇOS SERÃO DEFINIDOS CASO A CASO, UMA VEZ QUE DEPENDEM DO TERRENO ONDE A SUA CASA FOR INSTALADA.

3

## ITEMS EXTRAS NÃO INCLUÍDOS NO PREÇO DO MODELO STANDARD\*\*\*

- Terraço ou outra estrutura exterior
- Acabamentos interiores ou exteriores que não estejam de acordo com as definições do modelo standard e especificações gerais.

\*\*\* Preços a serem por nós definidos de acordo com sua solicitação