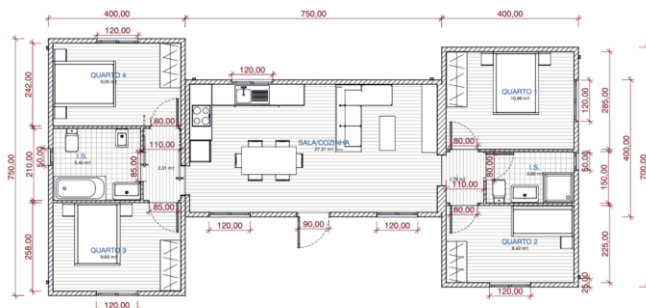


1

## INCLUS DANS LES MODÈLES STANDARDS

- 3 modules (7m x 4m, 7,5m x 4m, 7,5m x 4m)
- Totalement meublé – par niveau – voir fiche technique \*
- Transport et montage partout au Portugal Continental
- TVA
- Projet d'Architecture et d'ingénierie
- Suivi de votre dossier tout au long des démarches de dépôt de permis
- Jusqu'à une Classification Énergétique A+
- Panneau solaire pour les eaux sanitaires 150L
- Soubassement en bois en périphérie de la maison
- Fondations ou dallage en béton armé
- Hauteur intérieure de 2,50 ml
  
- **Salon/Salle à manger**
  - Canapé
  - Table basse
  - Meuble TV
  - Table avec 4 chaises
  - Pré-installation Air Conditionné
- **Cuisine**
  - Meubles haut et bas cuisine
  - Plaque vitro-céramique/Hotte/Four
  - Frigo de 305L
  - Lave-Linge
  - Pré-installation lave-vaisselle
- **4 Chambres**
  - 3 Lits de 140/1 Lit de 90
  - Tables de chevêts
  - Penderies
  - Pré-installation Air Conditionné
- **2 Salles de bains**
  - Cabine de douche
  - Meubles lavabo avec miroirs
  - Cabinets de toilette
  - Baignoire (dans SDB principale)
  - Bidet (dans SDB principale)
- **Planchers**
  - Parquet flottant
  - Carrelage dans les salles de bains
- **Fenêtres et Porte**
  - Porte d'entrée de 90x200 en verre dépoli
  - 7 Fenêtres coulissantes de 120x100 avec volets roulants électriques
  - 2 Fenêtres basculantes de 50x100

*\*Articles standard inclus dans notre prix. D'autres matériaux, couleurs, équipements et différentes options peuvent être disponibles, à la demande, nous établirons un devis. Les Prix des Modèles standards peuvent être sujet à changement sans préavis.*



2

## NON INCLUS DANS LE PRIX DES MODÈLES STANDARDS MAIS NECESSAIRE POUR LA RÉALISATION DES PROJETS\*\*

- Préparation du terrain
  - Nettoyage du terrain
  - Terrassement des fondations
  - Tranchée pour raccordements des réseaux externes (eau, électricité, égouts..)
  - Terrassement et mise en place des fosses septiques ou réservoirs d'eau
- Raccordement réseau électrique (EDP)
- Raccordement réseau eau de ville
- Raccordement réseau d'assainissement
- Location d'une grue pour le montage sur le terrain
- Frais et taxes annexes exigés par les autorités compétentes au dépôt de permis
- Licence d'utilisation (obligatoire au Portugal)

**\*\* KITUR PEUT GÉRER CES ASPECTS LÀ DU PROJET POUR VOUS. TOUTS LES PRIX DE CES POSTES SONT, BIEN SUR, DÉPENDANS DE LA TIPOLOGIE DU TERRAIN OÙ VOTRE MAISON SERA INSTALLÉE.**

3

## EXEMPLES d' OPTIONS NON INCLUSES DANS LES PRIX DES MODÈLES STANDARDS\*\*\*

- Terrasse ou toutes autres structures extérieures
- Finitions intérieures ou extérieures non incluses dans les spécifications générales de la définition des modèles standards

\*\*\* Prix à la demande